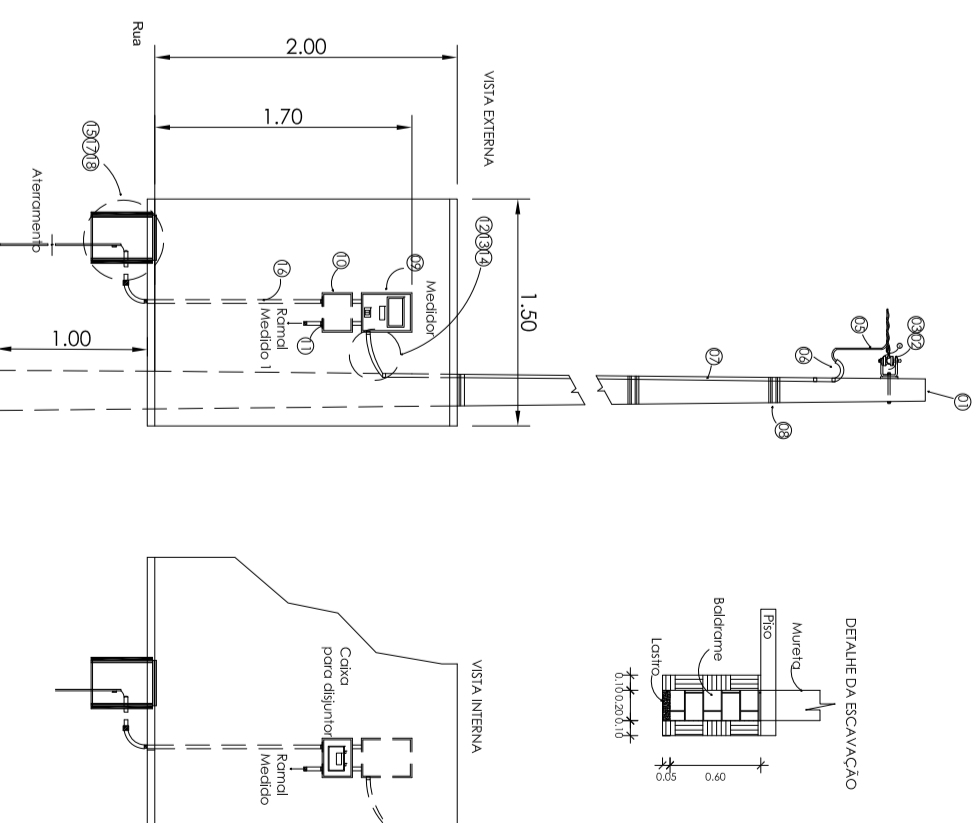
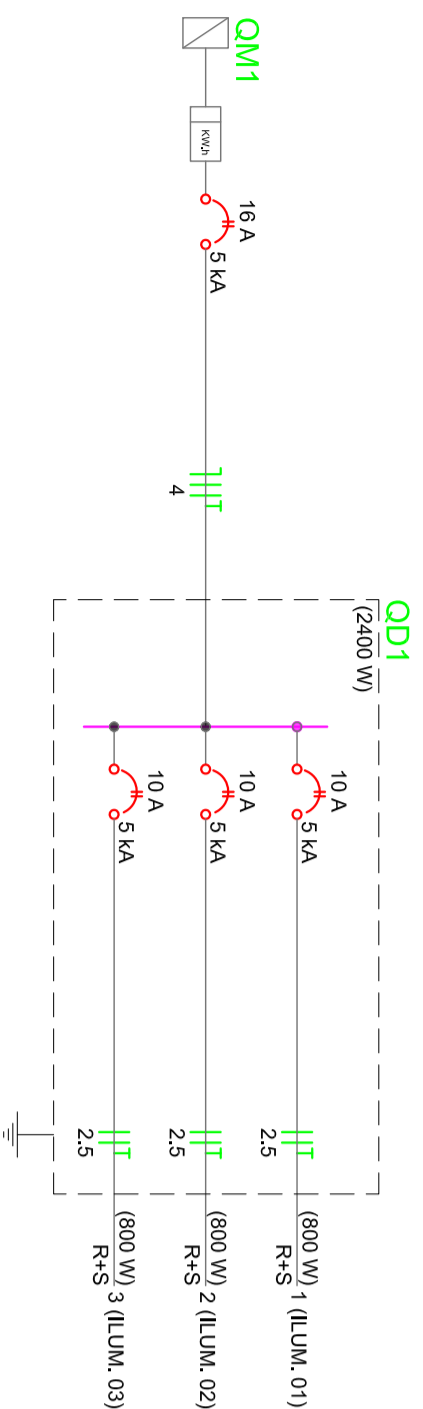
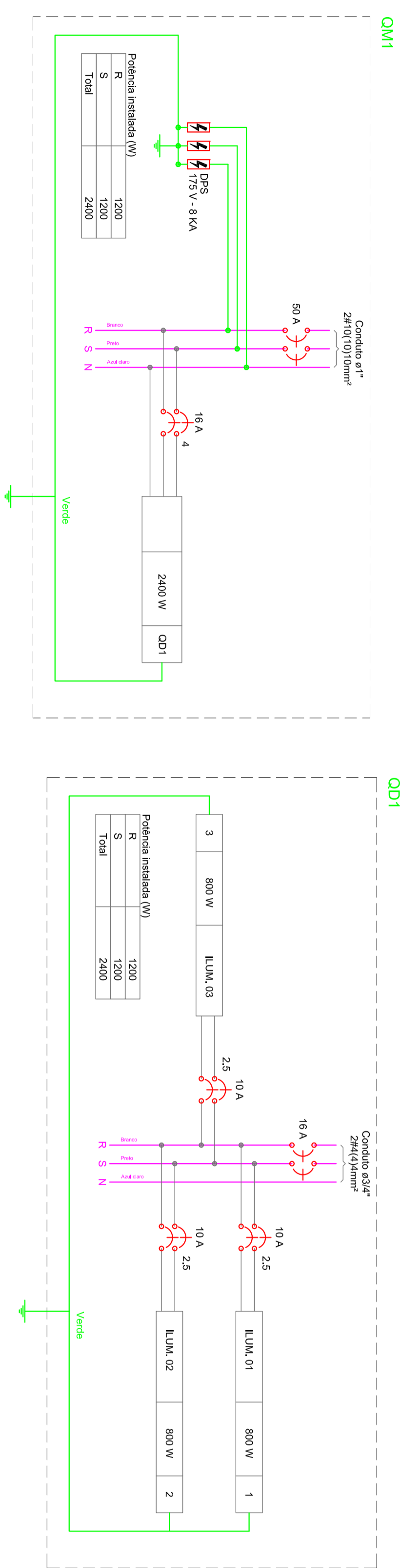


Detalhe de iluminação da quadra

[illegible]

PADRÃO COM LIGAÇÃO A 4 FIOS - UMA UNIDADE CONSUMIDORA TRIFÁSICA - UM RAMAL DE LIGAÇÃO AFERE COM CABO CONCENTRICO - INSTALAÇÃO EM MURO OU MURETA COM POSTE DE CONCRETO - LETEIRA PELA VIA PÚBLICA - SAÍDA SUBTERRÂNEA - DISJUNTOR COM ACESSO PELO INTERIOR DA PROPRIEDADE - MEDIÇÃO DIRETA

Observação:

1. Ver notas e relação de material na tabela.
2. As caixas deverão ser instalados em muretas de alvenaria

DESENHO 20 - RELAÇÃO DE MATERIAL - PADRÃO COM LEGAÇÃO A 2 FIOS - UMA UNIDADE CONSUMIDOR MONEOFÍSICA - UM RAMAL DE IGUAÇÃO AÉREO COM CABO CONCENTRÍCO - INSTALAÇÃO EM MURO DE CONCRETO COM POSTE DE CONCRETO - LENTURA PELA VIA PÚBLICA - SAÍDA SUBTERRÂNEA - DISJUNTOR COM ACESSO PELO INTERIOR DA PROPRIEDADE - MEDIÇÃO DIRETA

ITEM	QUANT.	UNID.	DESCRIÇÃO
1	01	PC	Aplicação de cimento (1 kg/m²) (Nota 1)
2	02	PC	Repleção secundária da ranhura com reboco de 2,650mm
3	01	PC	Parafuso cônico auto furante M6x10mm
4	02	PC	Alça removível para cota definitiva
5	02	PC	Condição da cota labial 350-4-PC/27
6	02	PC	Cano 150-PC tipo, para medição
7	02	PC	Reboco de PVC tipo, para medição
8	02	PC	Reboco de PVC tipo, para medição
9	02	PC	Reboco de PVC tipo, para medição
10	02	PC	Cabo para medição
11	02	PC	Cabo para medição
12	02	PC	Cabo para medição
13	02	PC	Cabo para medição
14	02	PC	Cabo para medição
15	02	PC	Cabo para medição
16	02	PC	Cabo para medição
17	02	PC	Cabo para medição
18	02	PC	Cabo para medição

More

1. O ponto de partida da *theory of change* é a ideia de que a mudança de comportamento é o resultado de mudanças nas atitudes, que são influenciadas por fatores pessoais, sociais e ambientais, e a existência de uma população-alvo.
2. O ponto de partida da *theory of change* é a ideia de que a mudança de comportamento é o resultado de mudanças nas atitudes, que são influenciadas por fatores pessoais, sociais e ambientais, e a existência de uma população-alvo.
3. O ponto de partida da *theory of change* é a ideia de que a mudança de comportamento é o resultado de mudanças nas atitudes, que são influenciadas por fatores pessoais, sociais e ambientais, e a existência de uma população-alvo.
4. O ponto de partida da *theory of change* é a ideia de que a mudança de comportamento é o resultado de mudanças nas atitudes, que são influenciadas por fatores pessoais, sociais e ambientais, e a existência de uma população-alvo.
5. O ponto de partida da *theory of change* é a ideia de que a mudança de comportamento é o resultado de mudanças nas atitudes, que são influenciadas por fatores pessoais, sociais e ambientais, e a existência de uma população-alvo.
6. O ponto de partida da *theory of change* é a ideia de que a mudança de comportamento é o resultado de mudanças nas atitudes, que são influenciadas por fatores pessoais, sociais e ambientais, e a existência de uma população-alvo.
7. O ponto de partida da *theory of change* é a ideia de que a mudança de comportamento é o resultado de mudanças nas atitudes, que são influenciadas por fatores pessoais, sociais e ambientais, e a existência de uma população-alvo.
8. O ponto de partida da *theory of change* é a ideia de que a mudança de comportamento é o resultado de mudanças nas atitudes, que são influenciadas por fatores pessoais, sociais e ambientais, e a existência de uma população-alvo.
9. O ponto de partida da *theory of change* é a ideia de que a mudança de comportamento é o resultado de mudanças nas atitudes, que são influenciadas por fatores pessoais, sociais e ambientais, e a existência de uma população-alvo.
10. O ponto de partida da *theory of change* é a ideia de que a mudança de comportamento é o resultado de mudanças nas atitudes, que são influenciadas por fatores pessoais, sociais e ambientais, e a existência de uma população-alvo.

[illegible]